

# Villa Concha - drei Wohnungen

Ferienwohnung - Apartment - Apartmentanlage

Swinoujscie



## Beschreibung

Das Appartementhaus befindet sich im Zentrum von Swinemünde, unmittelbar am Hafen und der Marina mit einem herrlichen Blick aufs Wasser. In den letzten Jahren hat sich Swinemünde zu einem beliebten Seebad herausgeputzt. Die Bädervillen wurden aufwändig rekonstruiert und erstrahlen in neuem Glanz, die Infrastruktur hält jedem Vergleich mit westeuropäischen Badeorten stand.

Das Appartementhaus ist sicherheitstechnisch top ausgestattet. Für Ihren Pkw steht ein eingezäunter und abgesicherter Parkplatz zu Verfügung. Betreut wird die Wohnung durch einen deutschen Hausmeisterdienst, der Ihnen für Fragen jederzeit gern zur Verfügung steht.

Swinemünde als das größte Seebad der Insel Usedom bietet alles, was Sie zu einem erholsamen Urlaub brauchen: Den breitesten Strandabschnitt der Insel Usedom mit hellem, sehr feinsandigem Strand und eine tolle Uferpromenade zum Flanieren und Shoppen mit vielen Restaurants.

Die deutsch-polnische Grenze ist fußläufig zu erreichen, so dass auch der gesamte deutsche Teil der Insel für Wanderungen, Radtouren und Ausflüge zur Verfügung steht.

Erbaut: 2009

Letzte Renovierung: 2015

## Appartement 01





Das ca. 80 qm große 3 Raum Apartment, mit dunklem Holzfußboden, ist modern und komfortabel eingerichtet. Es verfügt über einen großzügigen Wohnbereich mit großem Esstisch, einer top ausgestatteten Wohnküche und einer gemütlichen Couchgarnitur mit Flat TV. Vom angrenzenden möblierten Balkon, der sich fast über die gesamte Wohnfläche erstreckt, haben Sie einen fantastischen Panoramablick auf den Hafen und das Treiben vor Ort. Die beiden Schlafzimmer verfügen jeweils über 2 Schlafgelegenheiten, 1x mit Doppelbett und 1x eine Schlafcouch zum Ausziehen. Ein modernes Badezimmer rundet die geschmackvolle Einrichtung dieses Apartments ab.

## Ausstattung Zimmer

Größe: 80 qm

Belegung max.: 4

Anzahl Schlafzimmer: 2

WLAN: ja

Nichtraucher: ja

Spülmaschine: ja

### Hinweise zu Haustieren

Haustiere nicht erlaubt

**Allgemein:** allergikerger. (tierfrei), Balkon, Doppelbett, Fahrradraum abschließbar, Fahrstuhl/Aufzug, Heizung, Nichtraucher, Nichtraucherhaus, Panoramablick, radfreundlich, Schlafsofa, Seeblick

**Außenanlage:** Fahrradunterstellmöglichkeit, Parkplatz, umzäuntes Grundstück

**Küche:** Backofen, Gefriermöglichkeit, Küche (offen), Kühlschrank, Mikrowelle, Spülmaschine

**Sanitär:** Dusche/WC

**Service:** Tiere nicht erlaubt

**Technik:** WLAN, Kabel/Sat, TV - Flachbild

## Appartement 02



Das 50 m<sup>2</sup> große 1 Raum Apartment, mit Parkettboden, ist modern und komfortabel eingerichtet. Es verfügt über einen großzügigen Wohnraum mit komplett eingerichteter Wohnküche mit separatem Esstisch und einer schönen Ledercouch mit Flat TV. Das Doppelbett befindet sich ebenfalls im Wohnraum, ist aber optisch etwas abgetrennt. Das Badezimmer ist mit Dusche/WC ausgestattet. Highlight der Wohnung ist der Balkon der schöne Aussicht auf den Hafen bietet.

## Ausstattung Zimmer

Größe: 50 qm  
Belegung max.: 2  
WLAN: ja  
Nichtraucher: ja  
Spülmaschine: ja  
Backofen: ja

### Hinweise zu Haustieren

Haustiere nicht erlaubt

**Allgemein:** allergikerger. (tierfrei), Balkon, Doppelbett, Fahrradraum abschließbar, Fahrstuhl/Aufzug, Heizung, Nichtraucher, Nichtraucherhaus, Panoramablick, radfreundlich, Seeblick, Whirlpool, Wohn/Schlafraum komb.

**Außenanlage:** Fahrradunterstellmöglichkeit, Parkplatz, umzäuntes Grundstück

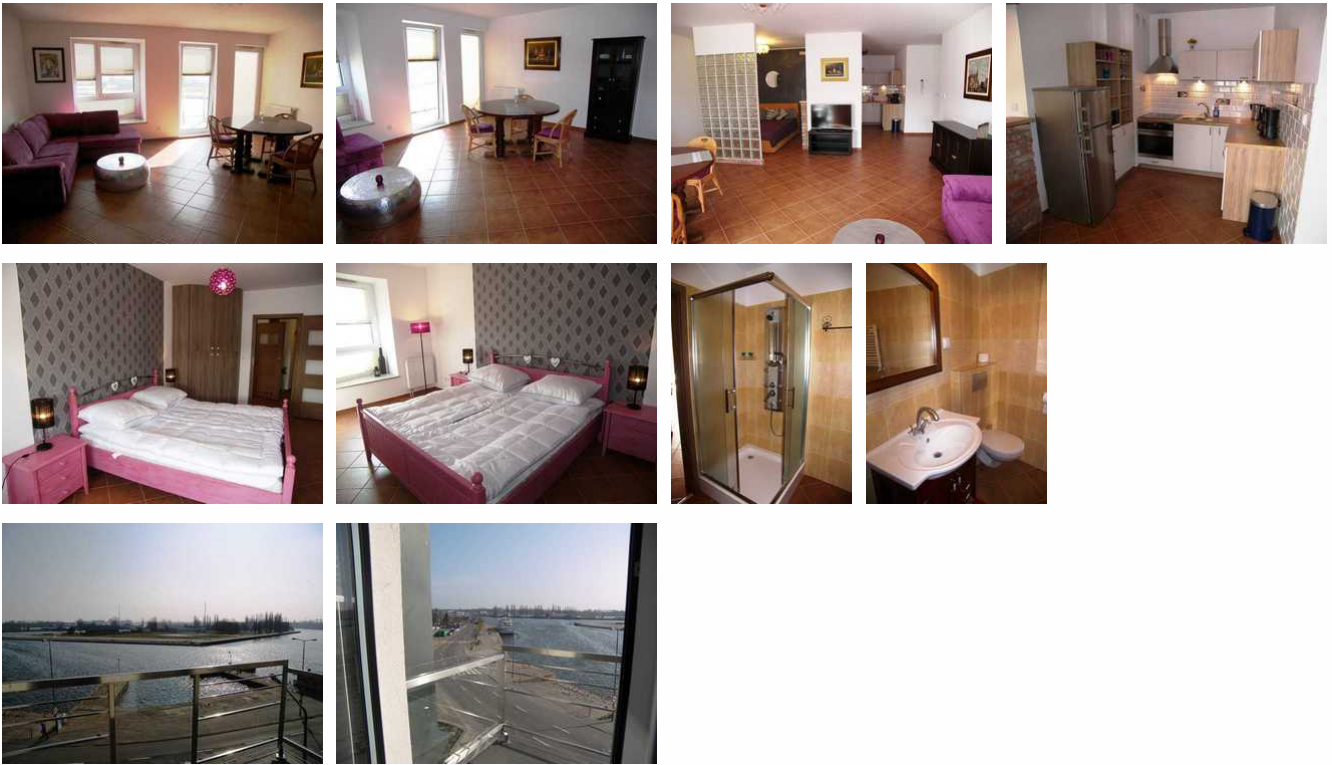
**Küche:** Backofen, Gefriermöglichkeit, Küche (offen), Kühlschrank, Mikrowelle, Spülmaschine

**Sanitär:** Dusche/WC

**Service:** Tiere nicht erlaubt

**Technik:** WLAN, Kabel/Sat, TV - Flachbild

## Appartement 03



Das 68 m<sup>2</sup> große 2 Raum Apartment, mit Parkettboden, ist modern und komfortabel eingerichtet und befindet sich in der 3. Etage der Villa Concha. Es verfügt über einen großzügigen Wohnraum mit komplett eingerichteter Wohnküche mit separatem Esstisch und einer Couch mit Flat TV. Zusätzlich verfügt das Wohnzimmer über ein Doppelbett, welches aber optisch etwas abgetrennt ist. Das separate Schlafzimmer verfügt über ein zweites Doppelbett. Das Badezimmer ist mit Dusche/WC ausgestattet. Highlight der Wohnung ist ein Balkon mit schöner Aussicht auf den Hafen.

## Ausstattung Zimmer

Größe: 69 qm  
 Belegung max.: 5  
 Anzahl Schlafzimmer: 1  
 WLAN: ja  
 Nichtraucher: ja  
 Spülmaschine: ja

### Hinweise zu Haustieren

Haustiere nicht erlaubt

**Allgemein:** allergikerger. (tierfrei), Balkon, Doppelbett, Fahrradraum abschließbar, Fahrstuhl/Aufzug, Heizung, Nichtraucher, Nichtraucherhaus, Panoramablick, radfreundlich, Seeblick

**Außenanlage:** Fahrradunterstellmöglichkeit, Parkplatz, umzäuntes Grundstück

**Küche:** Backofen, Gefriermöglichkeit, Küche (offen), Kühlschrank, Mikrowelle, Spülmaschine

**Sanitär:** Dusche/WC

**Service:** Tiere nicht erlaubt

**Technik:** WLAN, Kabel/Sat, TV - Flachbild

## So haben Gäste nach ihrem Aufenthalt bewertet

5 von max. 6 Punkten bei 9 Bewertungen insgesamt

Punkte	1	2	3	4	5	6
Ausstattung Zimmer/Fewo	●	●	●	●	●	
Sauberkeit	●	●	●	●	●	
Service & Freundlichkeit	●	●	●	●	●	
Lage der Unterkunft (wie beschrieben)	●	●	●	●	●	●
Beschreibung entsprach der Unterkunft	●	●	●	●	●	
Preis-Leistung	●	●	●	●	●	
Empfehlenswert	●	●	●	●	●	

## Allgemeine Lageinformationen

Die deutsch-polnische Grenze ist fußläufig zu erreichen, so dass auch der gesamte deutsche Teil der Insel für Wanderungen, Radtouren und Ausflüge zur Verfügung steht.



## Entfernungen

Autobahn: 40 km

Badestelle/Gewässer: 1 km

Bäcker: 500 m

Bushaltestelle: 200 m

Flughafen: 10 km

Golfplatz: 4 km

(Kur-)Park/Wald: 500 m

Radweg: 100 m

Restaurant: 100 m

Schwimm-/Spaßbad: 1 km

Strand: 1 km

Therme: 4 km

Zentrum: 50 m

Objekt ID: 58075