

Villa Bettina 07

Ferienwohnung - Apartment

Heringsdorf (Seebad)



Beschreibung

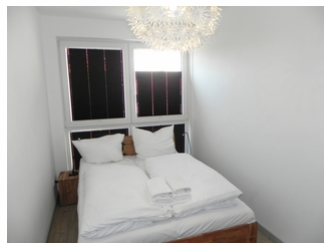
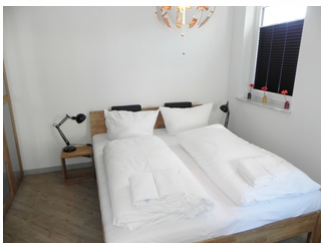
Das 2016 neu erbaute Appartementhaus "Villa Bettina" befindet sich in optimaler Lage in der Labahnstraße des Seebades Heringsdorf/Neuhof, etwa in der Mitte zwischen den Seebrücken Bansin und Heringsdorf. Bis zum feinen Ostseestrand des Seebades Heringsdorf und der Promenade sind es nur 400m. Einkaufsmöglichkeiten und einen Bäcker erreichen Sie in ca 5 Gehminuten.

Ein PKW-Stellplatz wird kostenfrei gestellt.

Erbaut: 2016

Letzte Renovierung: 2016

Wohnung 7



Das neue moderne 3 Raum Apartment befindet sich im 1. Obergeschoss der neu erbauten Villa Bettina. Es bietet Ihnen ein Wohnzimmer mit Flachbildschirm-TV, eine gut ausgestattete Küchenzeile mit Geschirrspüler und einen Essplatz für 4 Personen. Den sonnigen möblierten Balkon betreten Sie vom Wohnzimmer aus. Beide Schlafzimmer verfügen über Doppelbetten. In dem etwas kleinerem Schlafzimmer ist die Maße des Bettes 1,40m x 2,00m. Das Bad verfügt über Dusche/WC.

Der Parkplatz befindet sich direkt am Haus (nummeriert). Ebenfalls steht ein Fahrradschuppen zur alleinigen Nutzung zur

Verfügung.

Ausstattung Zimmer

Größe: 58 qm

Belegung max.: 4

Anzahl Schlafzimmer: 2

WLAN: ja

Nichtraucher: ja

Spülmaschine: ja

Hinweise zu Haustieren

Haustiere nicht erlaubt

Allgemein: Balkon, Doppelbett, erneuerbare Energien, Fahrradraum abschließbar, familienfreundlich, Heizung, Nichtraucher, Nichtraucherhaus, radfreundlich

Außenanlage: Fahrradunterstellmöglichkeit, Parkplatz

Küche: Backofen, Gefriermöglichkeit, Küche (offen), Kühlschrank, Spülmaschine

Sanitär: Dusche/WC

Service: Bettwäsche, Handtücher, Tiere nicht erlaubt

Technik: WLAN, Kabel/Sat, TV - Flachbild

So haben Gäste nach ihrem Aufenthalt bewertet

5 von max. 6 Punkten bei 6 Bewertungen insgesamt

Punkte	1	2	3	4	5	6
Ausstattung Zimmer/Fewo	●	●	●	●	●	
Sauberkeit	●	●	●	●	●	●
Service & Freundlichkeit	●	●	●	●	●	●
Lage der Unterkunft (wie beschrieben)	●	●	●	●	●	●
Beschreibung entsprach der Unterkunft	●	●	●	●	●	●
Preis-Leistung	●	●	●	●	●	
Empfehlenswert	●	●	●	●	●	●

Allgemeine Lageinformationen

Das Objekt befindet sich etwa in der Mitte zwischen den Seebrücken Bansin und Heringsdorf, nur 400 m vom Strand entfernt



Entfernungen

Arzt: 350 m

Autobahn: 50 km

Badestelle/Gewässer: 400 m

Bäcker: 300 m

Bahnhof: 1.5 km

Geldautomaten/Bank: 1.5 km

Bushaltestelle: 350 m

Flughafen: 12.5 km

Golfplatz: 7.5 km

Krankenhaus/Klinik: 32.5 km

Radweg: 400 m

Restaurant: 400 m

Schwimm-/Spaßbad: 2.5 km

Strand: 400 m

Supermarkt: 300 m

Therme: 2.5 km

Tourist-Information: 700 m

Wanderweg: 400 m

Zentrum: 700 m

Objekt ID: 60751