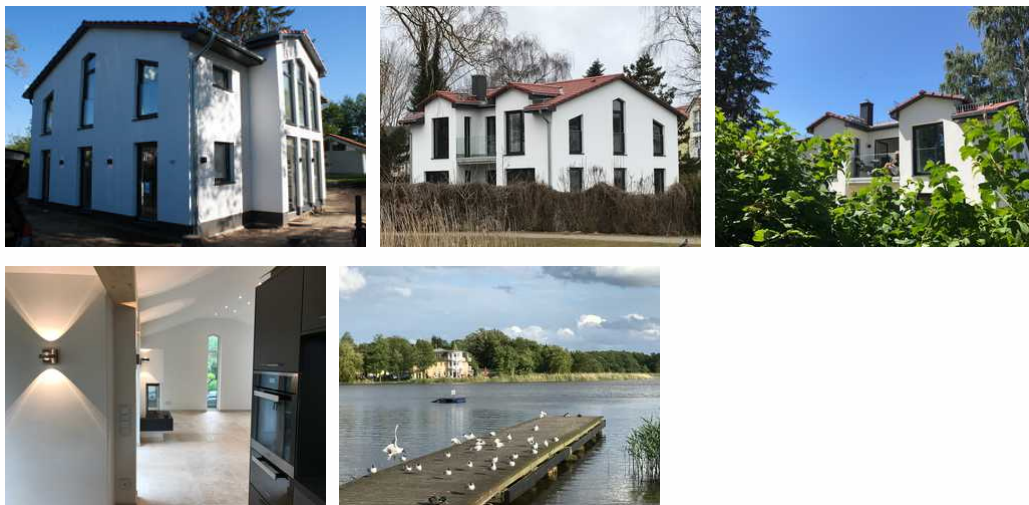


Villa Hanna

Ferienwohnung - Apartment

Bansin (Seebad)



Beschreibung

Die Villa Hanna wurde 2017 nach neuesten baulichen und energetischen Standards errichtet.

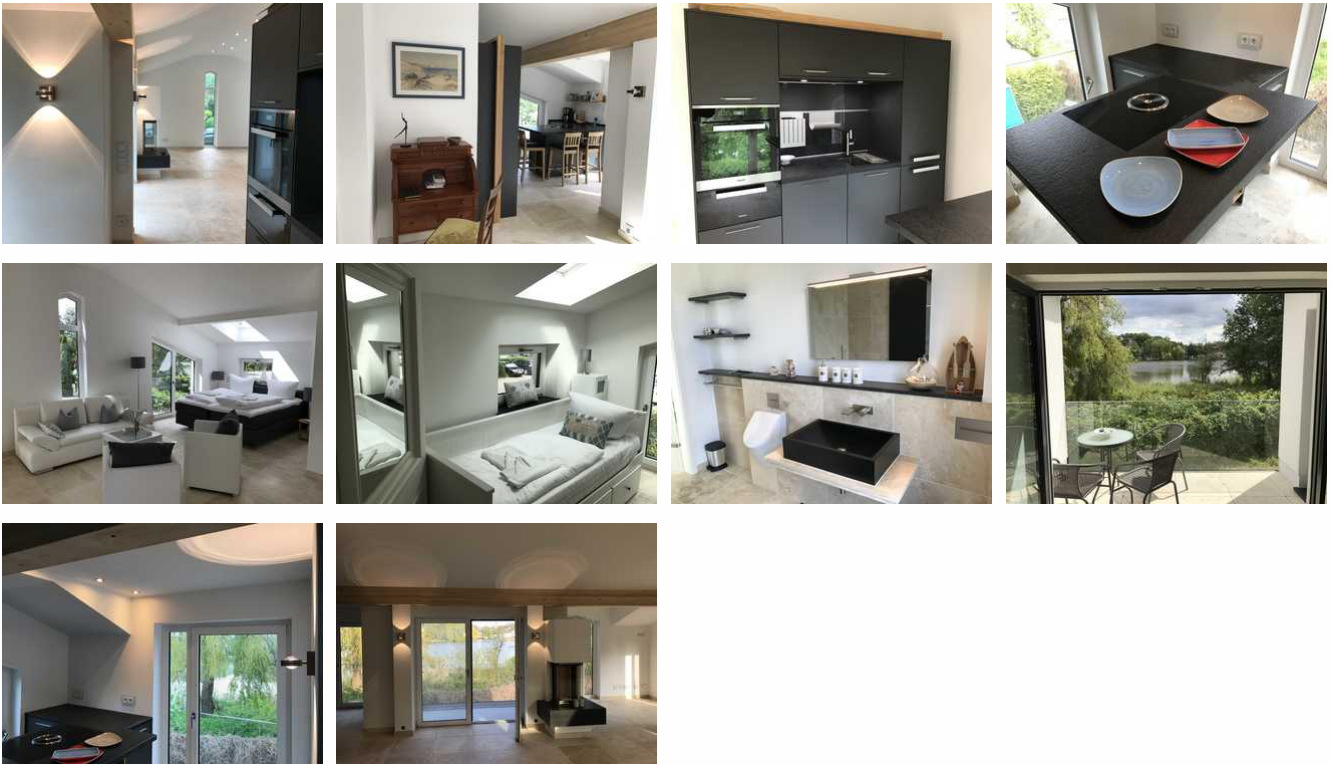
Die Ferienwohnung im Obergeschoss (ca. 65qm) bietet Übernachtungsmöglichkeiten für 2 Erwachsene und ein Kind (separates Kinderzimmer). Die Wohnung ist luxuriös ausgestattet mit offenem Wohnbereich, Kamin, moderner Küche mit Miele Einbaugeräten, SAT-TV und kostenlosem W-LAN. Boxspringbetten sorgen für besten Schlafkomfort. Vom Balkon haben Sie einen traumhaften Blick über den Schloonsee.

Das Objekt befindet sich in zentraler Lage im Seebad Bansin. Die Zufahrt erfolgt über den öffentlichen Parkplatz am Schloonsee, ein kostenfreier PKW-Stellplatz auf dem Grundstück ist vorhanden. Zum Strand sind es 150 m, ein Fahrradverleih befindet sich nur 100 m entfernt. In unmittelbarer Nähe gibt es verschiedene Einkaufsmöglichkeiten und Restaurants.

Erbaut: 2017

Wohnung im Obergeschoss





Die Villa Hanna bietet aufgrund ihrer Bauweise ein angenehmes Raumklima. Alle Räume werden über eine Fußbodenheizung auf Erdwärmebasis beheizt. Die in den Wohnbereichen integrierten Kamine sorgen zusätzlich für Kuschelatmosphäre zu jeder Jahreszeit. Als Materialien wurde in allen Räumen Travertin und ein schwarzer Granit "nero assoluto" gewählt. Eine Verbindung aus nordischem und südländischem Charme. Die Bäder sind modern und ebenerdig gestaltet.

Die stilvolle 65 qm große Ferienwohnung im Loft-Stil bietet Platz für drei Personen.

Die Wohnung ist luxuriös ausgestattet mit offenem Wohnbereich und Kamin, moderner Küche mit Miele Einbaugeräten, Sat-TV und kostenlosem W-LAN. Das komfortable Boxspringbett sorgt für besten Schlafcomfort. Das separate Kinderzimmer ist mit einem Einzelbett und großem Kleiderschrank ausgestattet. Bad mit offener Dusche und WC.

Vom Balkon aus haben Sie einen traumhaften Blick über dem Schloonsee.

Das Kaminholz für die Nutzung des Kamins erhalten Sie auf Anfrage.

Ausstattung Zimmer

Größe: 65 qm

Belegung max.: 3

Anzahl Schlafzimmer: 1

WLAN: ja

Nichtraucher: ja

Spülmaschine: ja

Hinweise zu Haustieren

Haustiere nicht erlaubt

Allgemein: allergikerfreundlich, allergikerger. (tierfrei), Balkon, Doppelbett, Einzelbett, erneuerbare Energien, Heizung, Kamin, Nichtraucher, Nichtraucherhaus, Seeblick, Wohn/Schlafrum komb.

Außenanlage: Parkplatz

Küche: Backofen, Gefriermöglichkeit, Küche (offen), Kühlschrank, Spülmaschine

Sanitär: Dusche/WC

Service: Bettwäsche, Handtücher, Tiere nicht erlaubt

Technik: WLAN, Kabel/Sat, TV - Flachbild

So haben Gäste nach ihrem Aufenthalt bewertet

6 von max. 6 Punkten bei 5 Bewertungen insgesamt

Punkte	1	2	3	4	5	6
Ausstattung Zimmer/Fewo	●	●	●	●	●	●
Sauberkeit	●	●	●	●	●	●
Service & Freundlichkeit	●	●	●	●	●	●
Lage der Unterkunft (wie beschrieben)	●	●	●	●	●	●
Beschreibung entsprach der Unterkunft	●	●	●	●	●	●
Preis-Leistung	●	●	●	●	●	●
Empfehlenswert	●	●	●	●	●	●

Allgemeine Lageinformationen

Die Villa Hanna befindet sich in zentraler Lage im Seebad Bansin, zum feinen Sandstrand sind es 150 m.



Entfernungen

Badestelle/Gewässer: 150 m

Bäcker: 200 m

Bahnhof: 1.3 km

Geldautomaten/Bank: 200 m

Bushaltestelle: 50 m

Radweg: 100 m

Restaurant: 150 m

Strand: 150 m

Supermarkt: 350 m

Therme: 4 km

Tourist-Information: 850 m

Wanderweg: 100 m

Zentrum: 200 m

Objekt ID: 77022